



DATA SHEET

PX914

Modular Advanced Dimmer

Beschreibung

PX914 ist ein professioneller modularer Dimmer in 19" Rackmontage. Bis zu 24 Module, aufgeteilt in 4 Gruppen (zu je 6 Module jeder Gruppe), können in einem Schrank installiert werden. Jede Gruppe kann 4 x 3000W oder 2 x 5000W Module (ein Typ innerhalb der Gruppe) aufnehmen.

Die Stromversorgung des Geräts erfolgt über drei Phasen. Der Dimmer kann von 5 verschiedenen Quellen gleichzeitig angesteuert werden:

- 2 x DMX-512
- 3 x Art-Net* / sACN

Der modulare Dimmer ist mit einem Touch-Farbdisplay, 4 - 8 Tasten und einem Drehknopf ausgestattet. Mithilfe der Tasten und des Drehknopfes kann einfach durch das intuitiv aufgebaute Menü navigiert werden. Es können alle Parameter des Dimmers eingestellt und überprüft werden.

Der PX914 verfügt über ein integriertes System zur Zusammenführung von Signalen mit der Möglichkeit, eine von 13 Prioritäten auszuwählen, einschließlich der Möglichkeit, einen beliebigen Stromkreis unabhängig von der Steuerung permanent einzuschalten. Die Elektronik ermöglicht die individuelle Adressierung jedes Ausgangskanals und die grafische Bearbeitung der Steuerkennlinien (5 Standardkennlinien und 5 vom Benutzer eingestellte Kennlinien). Die Module verfügen über Schalter (Ein/Aus) für jeden der Ausgänge. Dies ermöglichen es, den Ausgang manuell auf 100 % zu schalten (Bypass) - der Strom fließt dann direkt zum Ausgang, unter Umgehung des elektronischen Regelkreises.

Der Dimmer ermöglicht auch die Einstellung der Grenzwerte für Ausgangsspannung und -strom für jeden einzelnen Kreis. Es gibt außerdem die Funktion für das Vorglühen (in 10 Stufen einstellbar) sowie für die Kontrolle der Sicherung oder des Defekts eines Stromkreises z.B. durchgebrannte Glühbirne. Das Verhalten bei DMX-Signalverlust kann vom Benutzer bestimmt werden. Zusätzlich zu den grundlegenden Optionen (EIN, AUS, HALTEN, LANGSAMES ABSCHALTEN) können 64 Szenen und ein Programm definiert werden.

Eingebaute "Soft-Start"-, "Soft-On"- und "Even-Off"-Schaltungen gewährleisten einen zuverlässigen Betrieb unter rauen Bedingungen. Die direkte Netz nulldurchgangsdetektion und die optische Isolierung des DMX-Eingangs garantieren eine hohe Störsicherheit.

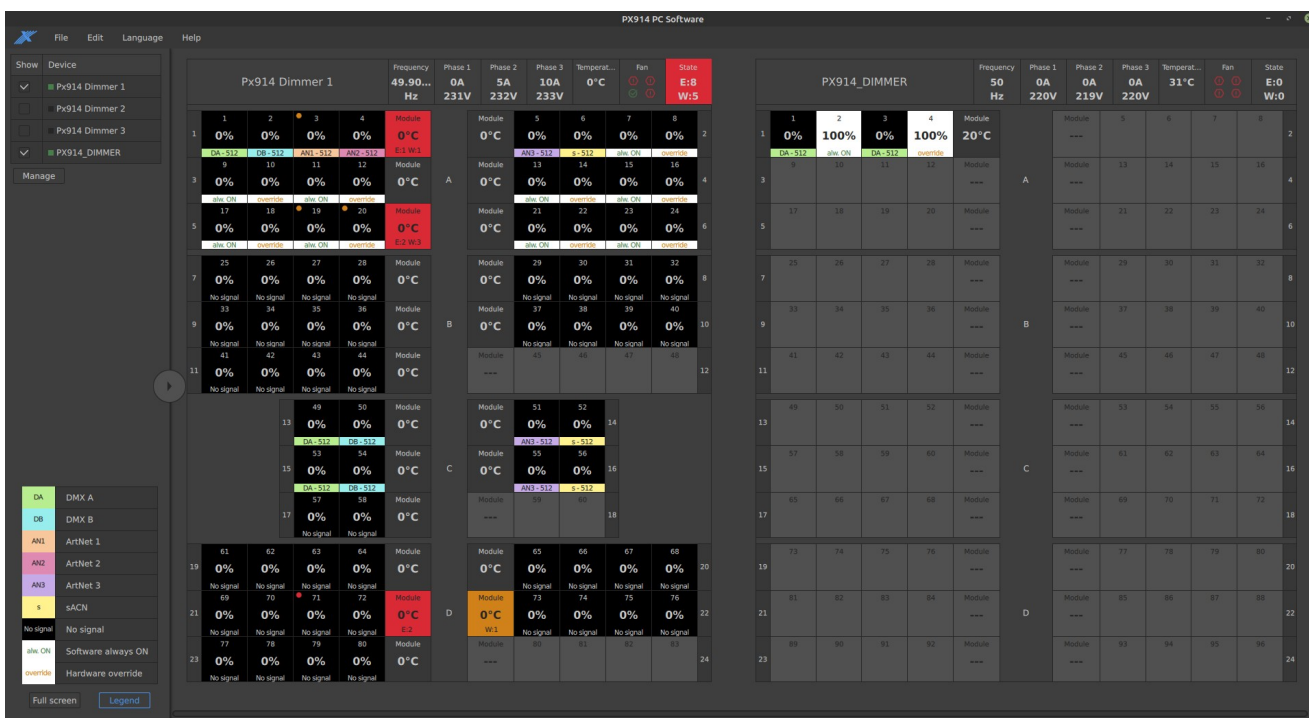
PX914 ist ein robustes, freistehendes Rack-Gehäuse, und jedes Modul hat ein Metallgehäuse mit einem eigenen effizienten Kühlsystem.

Erhältliche Module:

- 4 x 3000W
- 2 x 5000W



Das Gerät wird mit einer PC-Software geliefert, die von der Website des Herstellers (<https://pxm.pl/>) heruntergeladen werden kann und die es ermöglicht, die Dimmereinstellungen aus der Ferne zu bearbeiten. Die Anwendung ermöglicht die Anzeige aller Betriebsparameter des Geräts, der einzelnen Kanäle und die Änderung der Konfiguration.



Verfügbare Konfigurationen

Steuermodul

Best.-Nr.	Bezeichnung	Beschreibung	Enthält
PX914-C	MAD Control Unit	Steuermodul	Steuermodul

- C = Steuermodul

Dimmer-Schrank

Best.-Nr.	Bezeichnung	Beschreibung	Enthält
PX914-24	MAD Schrank 24	Dimmer-Schrank	<ul style="list-style-type: none"> • Lüfter • Alle Anschlüsse • PE und N Schiene • Steuermodulgehäuse
PX914-48	MAD Schrank 48		
PX914-72	MAD Schrank 72		
PX914-96	MAD Schrank 96		

- 24 / 48 / 72 / 96 = maximale Anzahl von Ausgangskreisen (bei Verwendung von 4 x 3kW-Modulen)

Modul-Gehäuse

Best.-Nr.	Bezeichnung	Beschreibung	Enthält
PX914-F-3	MAD Frame 24 x 3kW	Modulgehäuse 3kW 1FI/1CH	<ul style="list-style-type: none"> • Gehäuse für 6 Module • Sicherungen • Ausgang-Anschlüsse
PX914-F-5	MAD Frame 12 x 5kW	Modulgehäuse 5kW 1FI/1CH	
PX914-F-3-R	MAD Frame 24 x 3kW R	Modulgehäuse 3kW 1FI/4CH	<ul style="list-style-type: none"> • Gehäuse für 6 Module • Sicherung und Fehlerstromschutzschalter • Ausgang-Anschlüsse
PX914-F-5-R	MAD Frame 12 x 5kW R	Modulgehäuse 5kW 1FI/2CH	

- F = Gehäuse
- 3 / 5 = angepasst an 3kW oder 5kW Module
- R = Fehlerstromschutz für jedes Modul im Gehäuse
 - version 4 x 3000W einen Fehlerstromschutzschalter für 4 Stromkreise
 - version 2 x 5000W einen Fehlerstromschutzschalter für 2 Stromkreise

Module

Best.-Nr.	Bezeichnung	Beschreibung	Enthält
PX914-D-3-R	MAD Dim Module 4 x 3kW R	Lastteil 4 x 3kW 1FI/1CH	Dimmer und Relais
PX914-D-3	MAD Dim Module 4 x 3kW	Lastteil 4 x 3kW 1FI/4CH	
PX914-D-5-R	MAD Dim Module 2 x 5kW R	Lastteil 2 x 5kW 1FI/1CH	
PX914-D-5	MAD Dim Module 2 x 5kW	Lastteil 2 x 5kW 1FI/2CH	

- D = Dimmer – dieser enthält auch das Relais welches es ermöglicht, jeden Stromkreis einzeln in den Direkt-Modus zu schalten, wobei dadurch die Reglerelektronik umgangen wird (Bypass)
- 3 / 5 = 4 x 3kW oder 2 x 5kW Modul
- R = jeder Stromkreis ist durch einen eigenen Fehlerstromschutzschalter geschützt

Technische Daten

Typ	PX914
DMX Eingänge	2
Art-Net Eingänge	3
Optisch isolierte DMX-Leitung	Ja
Überspannungsschutz der DMX-Leitung	Ja
Überwachung der Automaten	Ja
fehlerhafte Kreisüberwachung	Ja
Fehlerstromschutz	Ja (je nach Konfiguration)
Ansteuerung	8 oder 16 bit
Touchscreen-Auflösung	480 x 272px (4,3")
Vorheizung	Ja
Ausgabezusammenführung	Ja (13 mit Priorität)
Ausgangsleistungsbegrenzung	Ja
Entstörung	gemäß der Konformitätserklärung (400µs)
Last pro Kreis	3000W oder 5000W
Absicherung der Abgänge	Elektronischer Schutz + Sicherungsautomaten
Lüfter	Elektronisch gesteuert
Schrank Farbe	RAL9005
Einspeisung	Kupferschienen mit Gewinden M10
Abgänge	Schraubklemmen 4mm ²
Einspeisung	3L, N, PE, AC 400/230V / 50Hz
Stromaufnahme	3 x 416A (bei Volllast in der Version 96 x 3000W)
Gewicht	MAD Rack 96 Schrank (mit Einschüben): 400kg MAD Rack 72 Schrank (mit Einschüben): 305kg MAD Rack 48 Schrank (mit Einschüben): 210kg MAD Rack 24 Schrank (mit Einschüben): 115kg 4 x 3000W Einschub: 6.7kg
Abmessungen (Schrank)	Breite: 600mm Höhe MAD Schrank 96 / 72 / 48 / 24: 2150 / 1750 / 1350 / 950mm + Füße für den Höhenausgleich 40 – 70mm Tiefe: 800mm